

# Encartonadora **CONTIFLEX**

## DESCRIPCIÓN EQUIPO:

Equipo diseñado para encartonar botellas o mix de las mismas con gran precisión, accionada con servomotores y como opcional puede integrarse una Multiformer para la producción continua de cajas/bandejas. El equipo puede ser alimentado por un carril doble, luego una unidad Pick & Place recibe las botellas y las toma de filas alternadamente y las coloca directamente sobre las cajas/bandejas en movimiento, generando así una producción continua y eficiente.

En caso de que el empaque final sean cajas, pasa por una estación final de sellado con tecnología Hot-melt.



**Fabricante: A+F**

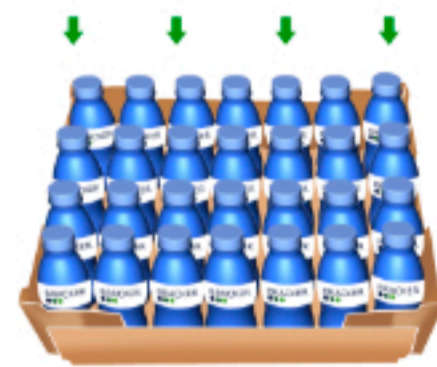
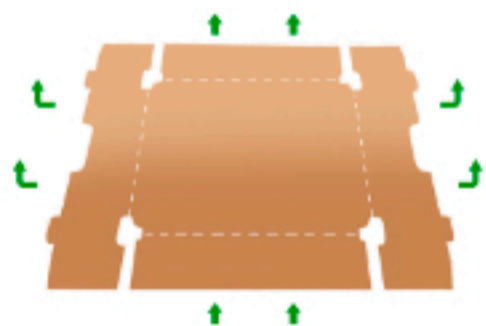
## Productos Potenciales



## En estos envases secundarios



## Proceso de Envoltura



## Datos Técnicos

**Rango dimensiones:** 100 – 222 mm de altura

**Capacidad:** 15.000 botellas /hora

**Capacidad:** 250 botellas/min.

## Ventajas

- Movimientos conducidos por servomotores.
- Alto rendimiento de hasta 15.000 bandejas por hora.
- Flexibilidad en el manejo de botellas de distintas formas y tamaños.
- Capacidad de hacer Mix de productos.

**Entregando  
soluciones  
junto a:**

